



**Porsche Club
Deutschland**



Präsidentin Ilse Nädele



März 2005

Sehr geehrte Damen und Herren,
Liebe Porsche Freunde,

Der Porsche Club Deutschland organisiert den

**7. PCD PORSCHE CLUB GOLF CUP,
Golf Club Bad Liebenzell, 26. August 2005**

Wir freuen uns, hierzu die Porsche Fahrer der Porsche Clubs in Deutschland zur Teilnahme recht herzlich einzuladen. Anbei senden wir Ihnen die Ausschreibung und das Anmeldeformular.

Sofern Sie daran teilnehmen möchten, senden Sie bitte das Anmeldeformular entsprechend ausgefüllt zusammen mit der Nenngebühr so früh wie möglich an unseren Schatzmeister, Fritz Vetter.

Prophylaktisch haben wir zu Sonderkonditionen Zimmer vorreserviert und zwar im

Waldhotel Post	DZ Standard inkl. Frühstück	Euro	79,00
Hölderlinstr. 1	DZ Komfort inkl. Frühstück	Euro	97,00
D – 75378 Bad Liebenzell	EZ Standard inkl. Frühstück	Euro	49,00
Tel.: 07052 / 9320-0	EZ Komfort inkl. Frühstück	Euro	65,00
Fax: 07052 / 9320-99			

Die Reservierungen nehmen Sie bitte direkt vor unter Hinweis auf Porsche Club Deutschland.

Als begeisterte Porsche-Fahrer möchte ich Sie noch auf das diesjährige besondere Porsche Club Deutschlandtreffen vom 1. - 4. September 2005 an der Nordseeküste aufmerksam machen, das vom Porsche Club Ostfriesland in Zusammenarbeit mit dem Porsche Club Deutschland organisiert wird. Zum Auftakt dieser Veranstaltung wird vom Porsche Club Deutschland am Donnerstag morgen 01. September 2005 ein Golf Turnier auf dem Golfplatz Wiesmoor durchgeführt. Ausschreibungen können Sie beim Porsche Club Deutschland anfordern.

Ich würde mich freuen, Sie anlässlich des obigen PCD Porsche Club Golf Cups wiederzusehen oder kennen zu lernen.

Mit freundlichen Grüßen
Porsche Club Deutschland

Ilse Nädele
Präsidentin





**Porsche Club
Deutschland**



7. PCD PORSCHE CLUB GOLF CUP

26. August 2005 Golf Club Bad Liebenzell



AUSSCHREIBUNG

- Scorekartenausgabe:** ab 9.00 Uhr am Counter
- Startzeit:** ab 9.30 Uhr von Tee 1
- Spielform:** Einzelzählspiel nach Stableford - vorgabewirksam –
- Teilnehmerzahl:** max. 80 Mitglieder der Porsche Clubs in Deutschland und Mitglieder des Golf-Club Bad Liebenzell e.V.
- Spielbedingungen:** Gespielt wird nach den offiziellen Golfregeln des DGV, des SWSH und den Satzregeln und Wettspielbedingungen des GC Bad Liebenzell e.V.
- Meldeschluss:** **Freitag, 19.08.2005 18.00 Uhr**
- Startliste:** **Mittwoch 24.08.2005 ab 11.00 Uhr unter Tel. 07052 / 93 25 10**
- Auslosung:** gemischt
- Nenngebühr:**
- | | |
|-------------------------------------|-------------------|
| Porsche Club Mitglieder | Euro 80,00 |
| Nicht Porsche Club Mitglieder | Euro 90,00 |
| Mitglieder Golf Club Bad Liebenzell | Euro 60,00 |
| Begleitperson (nicht Golfspieler) | Euro 30,00 |
- Das Nenngeld beinhaltet: Greenfee / Startgebühr / Verpflegung an Tee 10 / Cocktailempfang Dinner inklusive Getränke / Preise**
- Mit der Anmeldung verpflichtet sich der Spieler auch bei Absage das Nenngeld zu bezahlen.
- Klasseneinteilung:** Erfolgt aufgrund der eingegangenen Meldungen in 3 Klassen
- Wertung:**
1. Brutto Herren, 1. Brutto Damen
1. - 3. Netto je Klasse A - B - C
"Longest Drive" Damen und Herren,
"Nearest to the Pin" Damen und Herren,
- Keine Preiskumulierung gemäss Sponsor
- Stechen:** nach den Regeln des DGV
- Spielleitung:** gem. Tagesaushang
- Cocktailempfang:** **18.30 Uhr**
- Dinner und Siegerehrung:** **ab 19.00 Uhr**
- Ansprechpartner:** Präsidentin Ilse Nädele, Röttestrasse 4, 71229 Leonberg
Tel. 0 71 52/59 90 78, Fax 0 71 52/59 90 79
Mail: ilse.naedele@porsche-club-deutschland.de

Die Spielleitung behält sich Änderungen vor!



**Porsche Club
Deutschland**



Antwort-Fax: 07121 / 49 11 46



Porsche Club Deutschland e.V.
Schatzmeister
Fritz Vetter
Gaylerstraße 29

72766 Reutlingen

**7. PCD PORSCHE CLUB GOLF CUP
26. August 2005 Golf Club Bad Liebenzell**

ANMELDUNG

Teilnehmer am Golf Cup:

Spieler 1	Spieler 2
Name, Vorname:	Name, Vorname:
Strasse:	Strasse:
PLZ, Ort:	PLZ, Ort:
Tel/Fax:	Tel/Fax:
Handicap:	Handicap:
Heimatclub:	Heimatclub:
Mitglieds-Nr. GC / DGV:	Mitglieds-Nr. GC / DGV:
Mitglied Porsche Club:	Mitglied Porsche Club:

Teilnehmer Gäste / Abendveranstaltung:

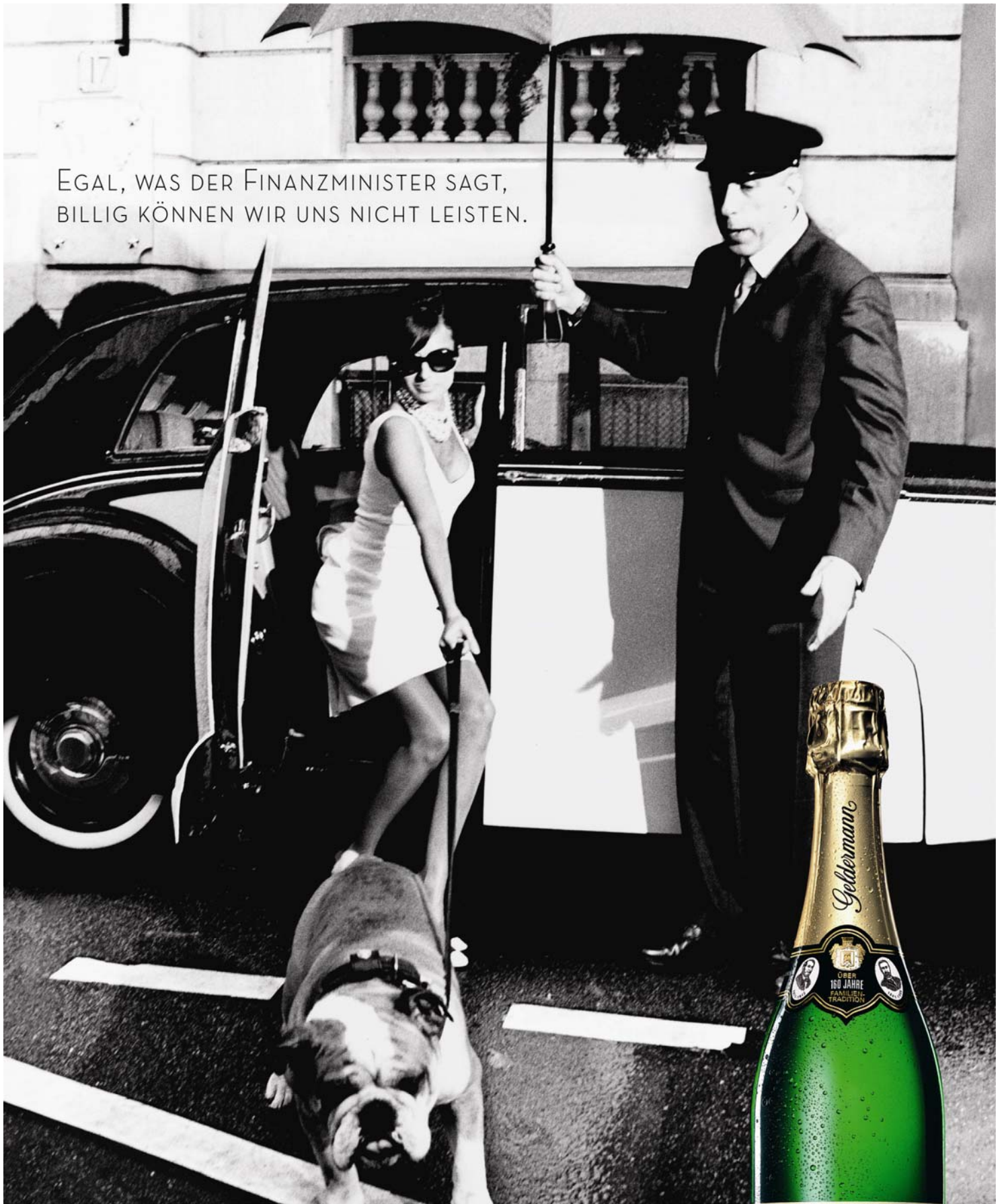
Teilnehmer	Begleitperson
Name, Vorname:	Name, Vorname:
Strasse:	Strasse:
PLZ, Ort:	PLZ, Ort:
Tel/Fax:	Tel/Fax:

Anmeldeschluss Freitag, 19.08.2005 18.00 Uhr. Das Nenngeld in Höhe von Euro
 () ist als Scheck beigefügt.
 () ist überwiesen worden auf Konto 304 106 200 bei Dresdner Bank Reutlingen BLZ 640 800 14
 Mit der Anmeldung verpflichtet sich der Spieler auch bei Absage das Nenngeld zu bezahlen.

.....
Ort, Datum

.....
Unterschrift

EGAL, WAS DER FINANZMINISTER SAGT,
BILLIG KÖNNEN WIR UNS NICHT LEISTEN.



VIVE LA DIFFÉRENCE

Geldermann Privatsektellerei Traditionelle Flaschengärung seit 1838 Bezugsquellen: www.geldermann.de