



**Porsche Club  
Deutschland**



Präsidentin Ilse Nädele



März 2005

Sehr geehrte Damen und Herren,  
Liebe Porsche Freunde,

Wie Sie der Ausschreibung für „**Das besondere Deutschlandtreffen an der Nordseeküste**“ entnehmen konnten, organisiert der Porsche Club Deutschland traditionsgemäß zum Auftakt dieser Veranstaltung den

**PORSCHE CLUB GOLF CUP  
Golf Club Ostfriesland, Wiesmoor  
1. September 2005**

Hierzu möchten wir die Golfspieler der Teilnehmer am Deutschlandtreffen recht herzlich zur Teilnahme einladen. Nachfolgend finden Sie die Ausschreibung und das Anmeldeformular.

Sofern Sie daran teilnehmen möchten, senden Sie bitte das Anmeldeformular entsprechend ausgefüllt zusammen mit der Nennung für das Deutschlandtreffen und die Gesamtnenngebühr so früh wie möglich an unseren Schatzmeister, Fritz Vetter.

Ich würde mich freuen, Sie anlässlich des obigen PCD Porsche Club Golf Cup und dem anschließenden Deutschlandtreffen wiederzusehen oder kennen zu lernen.

Mit freundlichen Grüßen  
Porsche Club Deutschland

Ilse Nädele  
Präsidentin





**Porsche Club  
Deutschland**



**PORSCHE CLUB DEUTSCHLANDTREFFEN GOLF CUP**  
1. September 2005 - Golf Club Ostfriesland



**AUSSCHREIBUNG**

- Scorekartenausgabe:** ab 8.30 Uhr am Counter
- Startzeit:** ab 9.00 Uhr von Tee 1
- Spielform:** Einzelzählspiel nach Stableford – nicht vorgabewirksam –
- Teilnehmerzahl:** max. 40 Mitglieder der Porsche Clubs in Deutschland und Europa sowie deren Begleiter und Mitglieder Golf Club Ostfriesland
- Spielbedingungen:** Gespielt wird nach den offiziellen Golfregeln des DGV, des SWSH und den Satzregeln und Wettspielbedingungen des GC Ostfriesland e.V.
- Meldeschluss:** **Freitag, 19.08.2005 18.00 Uhr**
- Startliste:** **Dienstag 30.08.2005 ab 11.00 Uhr unter Tel. 04944 / 6440**
- Auslosung:** gemischt
- Nenngebühr:**
- |                               |                   |
|-------------------------------|-------------------|
| Porsche Club Mitglieder       | <b>Euro 50,00</b> |
| Nicht Porsche Club Mitglieder | <b>Euro 75,00</b> |
| Begleitpersonen               | <b>Euro 50,00</b> |
- Das Nenngeld beinhaltet:** Greenfee / Startgebühr / Preise, Verpflegung an Tee 10 / Mittagsimbiss inklusive Getränke
- Mit der Anmeldung verpflichtet sich der Spieler auch bei Absage das Nenngeld zu bezahlen.
- Klasseneinteilung:** Erfolgt aufgrund der eingegangenen Meldungen in 3 Klassen
- Wertung:**
1. Brutto Herren, 1. Brutto Damen
  1. Netto HCP bis 27,4 + HCP 27,5 - 45
- "Longest Drive" Damen und Herren,  
"Nearest to the Pin" Damen und Herren,  
Keine Preiskumulierung gemäss Sponsor
- Stechen:** nach den Regeln des DGV
- Spielleitung:** gem. Tagesaushang
- Ansprechpartner:** Präsidentin Ilse Nädele, Röttestrasse 4, 71229 Leonberg  
Tel. 0 71 52/59 90 78, Fax 0 71 52/59 90 79  
eMail: Ilse.Naedele@porsche-club-deutschland.de

Die Spielleitung behält sich Änderungen vor.



**Porsche Club  
Deutschland**



Antwort-Fax: 07121 / 49 11 46



Porsche Club Deutschland e.V.  
Schatzmeister  
Fritz Vetter  
Gaylerstraße 29  
  
72766 Reutlingen

**PORSCHE CLUB DEUTSCHLANDTREFFEN GOLF CUP  
1. September 2005 - Golf Club Ostfriesland**

**ANMELDUNG**

**Teilnehmer am Golf Cup:**

<b>Spieler 1</b>	<b>Spieler 2</b>
Name, Vorname:	Name, Vorname:
Strasse:	Strasse:
PLZ, Ort:	PLZ, Ort:
Tel/Fax:	Tel/Fax:
Handicap:	Handicap:
Heimatclub:	Heimatclub:
Mitglieds-Nr. GC / DGV:	Mitglieds-Nr. GC / DGV:
Mitglied Porsche Club:	Mitglied Porsche Club:

**Anmeldeschluss Freitag, 19.08.2005 18.00 Uhr.** Das Nenngeld in Höhe von Euro .....

( ) ist als Scheck beigefügt.

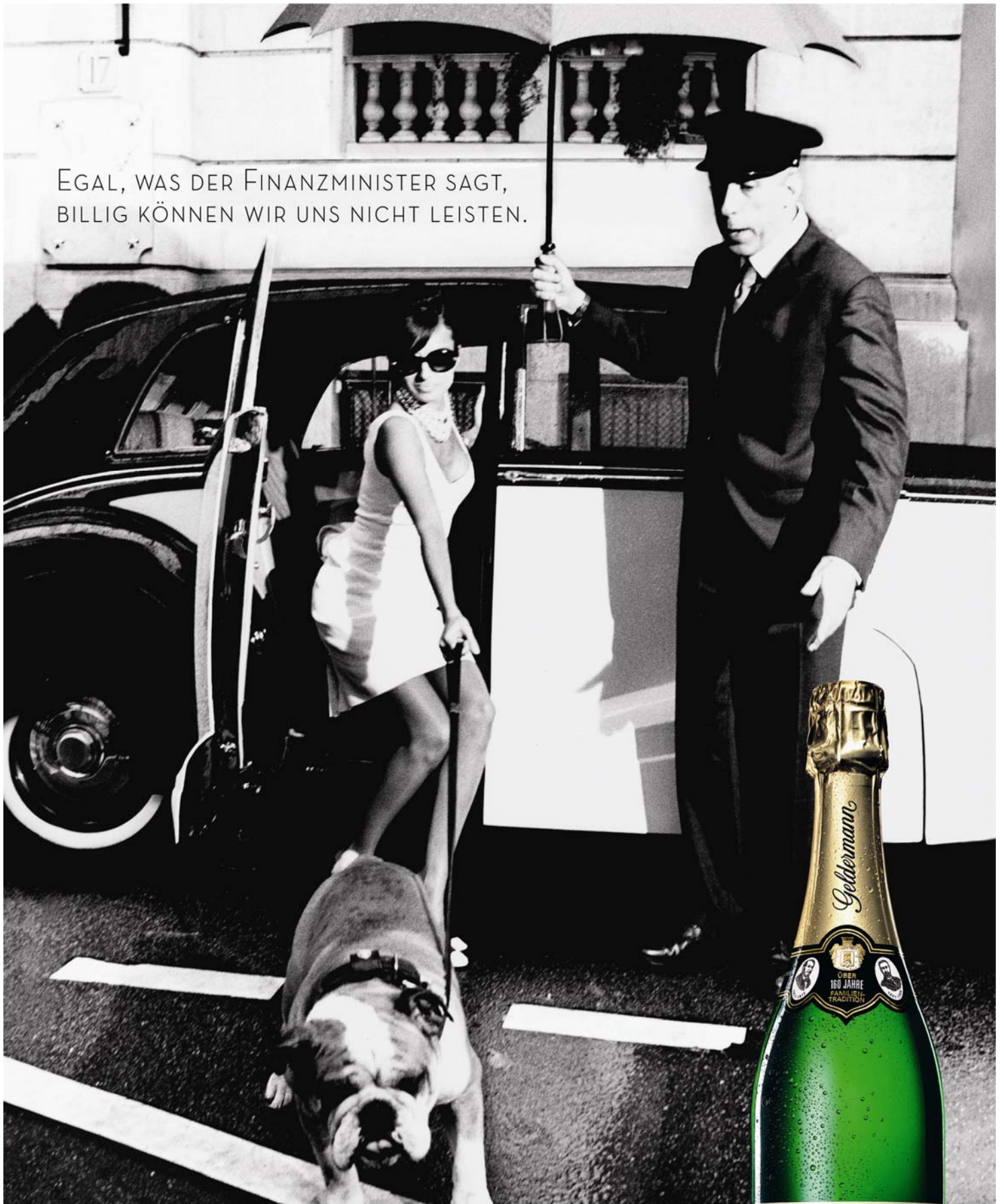
( ) ist überwiesen worden auf Konto 304 106 200 bei Dresdner Bank Reutlingen BLZ 640 800 14

Mit der Anmeldung verpflichtet sich der Spieler auch bei Absage das Nenngeld zu bezahlen.

.....  
Ort, Datum

.....  
Unterschrift

EGAL, WAS DER FINANZMINISTER SAGT,  
BILLIG KÖNNEN WIR UNS NICHT LEISTEN.



VIVE LA DIFFÉRENCE

Geldermann Privatsektkellerei Traditionelle Flaschengärung seit 1838 Bezugsquellen: [www.geldermann.de](http://www.geldermann.de)