



**Porsche Club
Deutschland**



Präsidentin Ilse Nädele



März 2006

Sehr geehrte Damen und Herren,
Liebe Porsche Freunde,

Der Porsche Club Deutschland organisiert den

**8. PCD PORSCHE CLUB GOLF CUP,
Golf Club Bad Liebenzell, 12. Mai 2006.**

Wir freuen uns, hierzu die Porsche Fahrer der Porsche Clubs in Deutschland und die Porsche Fahrer des Golf Club Bad Liebenzell zur Teilnahme recht herzlich einzuladen. Anbei senden wir Ihnen die Ausschreibung und das Anmeldeformular.

Sofern Sie daran teilnehmen möchten, senden Sie bitte das Anmeldeformular entsprechend ausgefüllt zusammen mit der Nenngebühr so früh wie möglich an unsere Geschäftsstelle.

Prophylaktisch haben wir zu Sonderkonditionen Zimmer vorreserviert und zwar im

Waldhotel Post	DZ Standard inkl. Frühstück	Euro	79,00
Hölderlinstr. 1	DZ Komfort inkl. Frühstück	Euro	97,00
D – 75378 Bad Liebenzell	EZ Standard inkl. Frühstück	Euro	49,00
Tel.: 07052 / 9320-0	EZ Komfort inkl. Frühstück	Euro	65,00
Fax: 07052 / 9320-99			

Die Reservierungen nehmen Sie bitte direkt vor unter Hinweis auf Porsche Club Deutschland.

Bei dieser Gelegenheit möchte ich Sie noch auf ein weiteres Highlight aufmerksam machen und zwar auf das diesjährige Porsche Club Deutschlandtreffen München vom 7. -10. September 2006. Zum Auftakt dieser Veranstaltung wird vom Porsche Club Deutschland ein Golf Turnier auf dem Golfplatz Margarethenhof, einem der „Leading Golf Courses of Germany“ am Donnerstag morgen 7. 9. 06 durchgeführt.

Ich würde mich freuen, Sie bei dem PCD Porsche Club Golf Cup im Golf Club Bad Liebenzell und/oder Golf Club Margarethenhof wieder zu sehen oder kennen zu lernen.

Mit freundlichen Grüßen
Porsche Club Deutschland

Ilse Nädele
Präsidentin





**Porsche Club
Deutschland**



8. PCD PORSCHE CLUB GOLF CUP

12. Mai 2006 Golf Club Bad Liebenzell



AUSSCHREIBUNG

- Scorekartenausgabe:** ab 9.00 Uhr am Counter
- Startzeit:** ab 9.30 Uhr von Tee 1
- Spielform:** Einzelzählspiel nach Stableford - vorgabewirksam –
- Teilnehmerzahl:** max. 80 Mitglieder der Porsche Clubs in Deutschland und Mitglieder des Golf-Club Bad Liebenzell e.V.
- Spielbedingungen:** Gespielt wird nach den offiziellen Golfregeln des DGV, des SWSH und den Satzregeln und Wettspielbedingungen des GC Bad Liebenzell e.V.
- Meldeschluss:** **Freitag, 05.05.2006 18.00 Uhr**
- Startliste:** **Mittwoch 10.05.2006 ab 11.00 Uhr unter Tel. 07052 / 93 25 10**
- Auslosung:** gemischt
- Nenngebühr:**
- | | |
|-------------------------------------|-------------------|
| Porsche Club Mitglieder | Euro 80,00 |
| Nicht Porsche Club Mitglieder | Euro 90,00 |
| Mitglieder Golf Club Bad Liebenzell | Euro 60,00 |
| Begleitperson (nicht Golfspieler) | Euro 30,00 |
- Das Nenngeld beinhaltet: Greenfee / Startgebühr / Verpflegung an Tee 10 / Cocktailempfang Dinner inklusive Getränke / Preise**
- Mit der Anmeldung verpflichtet sich der Spieler auch bei Absage das Nenngeld zu bezahlen.
- Klasseneinteilung:** Erfolgt aufgrund der eingegangenen Meldungen in 3 Klassen
- Wertung:**
1. Brutto Herren, 1. Brutto Damen
1. - 3. Netto je Klasse A - B - C
"Longest Drive" Damen und Herren,
"Nearest to the Pin" Damen und Herren,
- Keine Preiskumulierung gemäss Sponsor
- Stechen:** nach den Regeln des DGV
- Spielleitung:** gem. Tagesaushang
- Cocktailempfang:** **18.30 Uhr**
- Dinner und Siegerehrung:** **ab 19.00 Uhr**
- Ansprechpartner:** Präsidentin Ilse Nädele, Röttestrasse 4, 71229 Leonberg
Tel. 0 71 52/59 90 78, Fax 0 71 52/59 90 79
Mail: ilse.naedele@porsche-club-deutschland.de

Die Spielleitung behält sich Änderungen vor!



**Porsche Club
Deutschland**



Antwort-Fax: 0711 / 75 04 655



Porsche Club Deutschland e.V.
Geschäftsstelle
Fritz Letters
Zollernweg 1

70771 Leinfelden

**8. PCD PORSCHE CLUB GOLF CUP
12. Mai 2006 Golf Club Bad Liebenzell**

ANMELDUNG

Teilnehmer am Golf Cup:

Spieler 1	Spieler 2
Name, Vorname:	Name, Vorname:
Strasse:	Strasse:
PLZ, Ort:	PLZ, Ort:
Tel/Fax:	Tel/Fax:
Handicap:	Handicap:
Heimatclub:	Heimatclub:
Mitglieds-Nr. GC / DGV:	Mitglieds-Nr. GC / DGV:
Mitglied Porsche Club:	Mitglied Porsche Club:

Teilnehmer Gäste / Abendveranstaltung:

Teilnehmer	Begleitperson
Name, Vorname:	Name, Vorname:
Strasse:	Strasse:
PLZ, Ort:	PLZ, Ort:
Tel/Fax:	Tel/Fax:

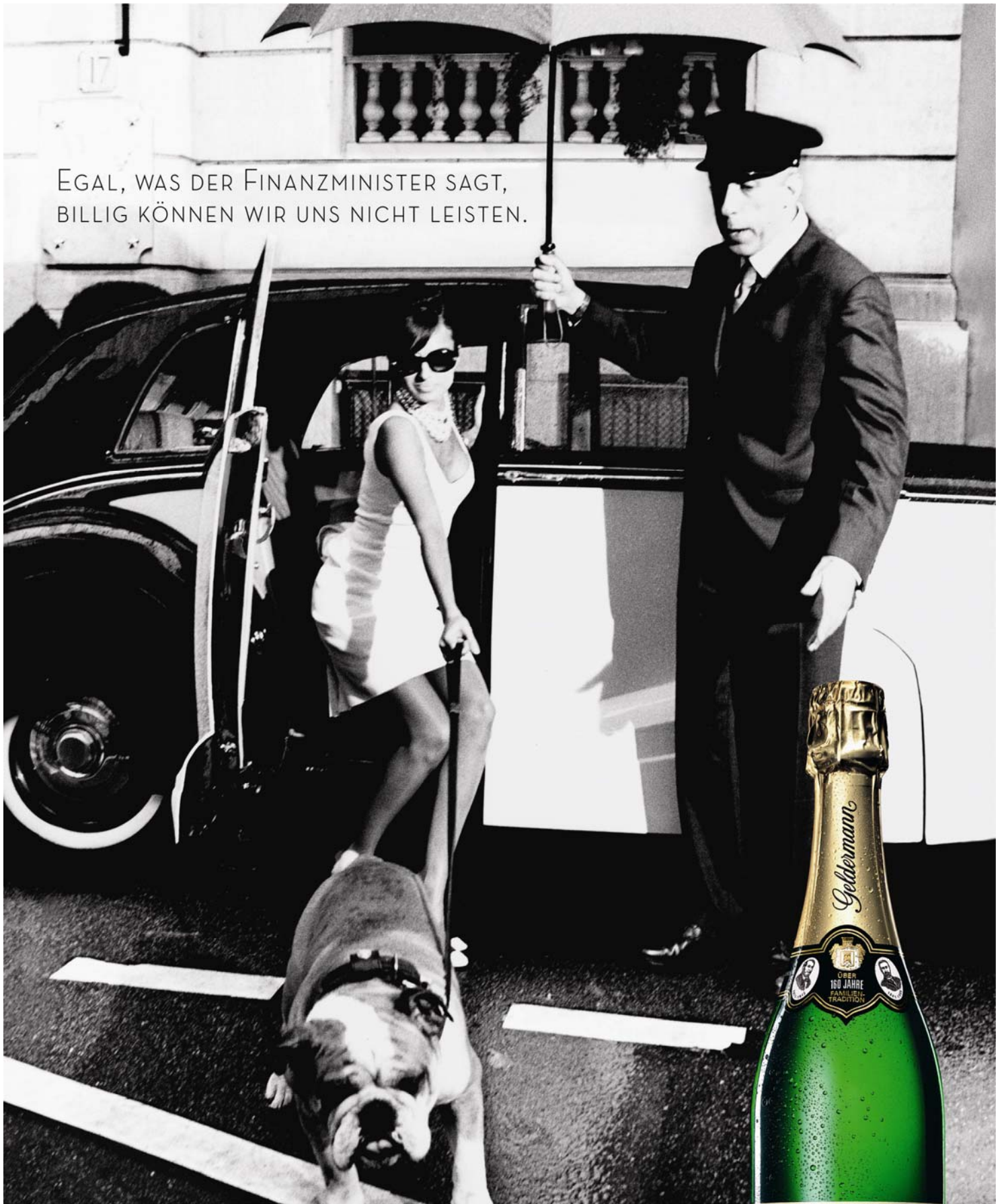
Anmeldeschluss Freitag, 05.05.2006 18.00 Uhr. Das Nenngeld in Höhe von Euro
 () ist als Scheck beigefügt.
 () ist überwiesen worden auf Konto 304 106 200 bei Dresdner Bank Reutlingen BLZ 640 800 14
 Mit der Anmeldung verpflichtet sich der Spieler auch bei Absage das Nenngeld zu bezahlen.

.....
Ort, Datum

.....
Unterschrift

Präsidentin Ilse Nädele • Geschäftsführer Fritz Letters • Schatzmeister Fritz Vetter • Sportleiter Michael Haas
 PCD-Geschäftsstelle • Fritz Letters • 70771 Leinfelden • Zollernweg 1 • www.porsche-club-deutschland.de
 Tel: +49 / 711 / 75 04 654 • Fax: +49 / 711 / 75 04 655 • Mail: info@porsche-club-deutschland.de
 Sitz des Vereins: Stuttgart • Eingetragen Amtsgericht Stuttgart: VR 3804

EGAL, WAS DER FINANZMINISTER SAGT,
BILLIG KÖNNEN WIR UNS NICHT LEISTEN.



VIVE LA DIFFÉRENCE

Geldermann Privatsektellerei Traditionelle Flaschengärung seit 1838 Bezugsquellen: www.geldermann.de